

TechnoTrend S2-3200

Olcsó HDTV a számítógépünkön

Míg a nagyobb TV hálózatok közül sok csak lassan fogadja el a HDTV gondolatát, addig a szükséges műholdvevőket olyan nagyon nehéz megtalálni, mint a közmondásos tűt a szénakazalban. Miután a TELE-satellite magazine előző számában bemutattuk az első DVB-S2-es set-top boxot egyedül annak van értelme, ha megtesszük a következő lépést és ebben a számban bemutatjuk a DVB-S2 személyi számítógépkártyát is. A német DVB SHOP

vállalat terjeszti ezt a modellt világszerte, kizárólag az S2-3200 modelszám alatt. A TechnoTrend kénytelen volt készletelni ennek a számítógépkártyának a piacra dobását – mivel az igényelt Mpeg-4 csippek egyszerűen nem voltak kaphatók. Szerencsére a gyártó okosan felhasználta a váratlan haladékok egy teljesen hiba- és problémamentes szoftver kifejlesztésére.

számunkra, hogy működtessük a motorunkat ezzel a kártyával. Általában véve azonban, ez idő szerint az ilyen motorok egyikének kártyával való működtetése lehet hogy nem a legjobb ötlet. A vevőfej 14/18 voltos ellenőrző feszültsége a PCI buszon levő 5 voltos feszültség-ellátásból származik. A motor ugyanezt a feszültséget fogja használni és megsemmisítheti a kártyát.

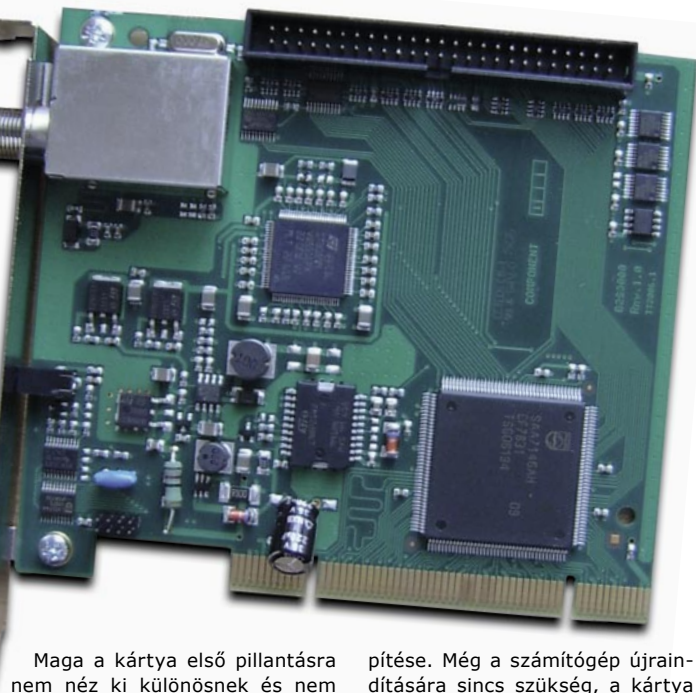
A Media Center szoftvere három részre van osztva : fölül baloldalt megtalálhatjuk az Ellenőrző sávot (Control Bar), amelyről az összes létező funkció aktiválható egyetlen kattintással. Jobboldalt van a csatornajegezők és középen természetesen a tévéképernyő amelyen nézhetjük az éppen kiválasztott csatornát.

Hála az előprogramozott csatornajegezőknek a felhasználó nyomban a telepítést követő kevesebb mint 2 másodperc belül startolhat az első csatorna megjelenítésével a képernyőn. Ez idő szerint egy számítógép számára ez a kapcsolási idő nagyon jó, a két csatorna közti váltás, ugyanazon a műsorközvetítőn, alig 1 másodperc időt igényel, míg a váltási idő két különböző műsorközvetítő között alig 2 másodperc.

Az elektronikus program-kalauznak (EPG) különösen abban van a varázsa, hogy a szabványos set-top boxoknak egyes tulajdonsait előltoni tőle a sárga irigység. Ugyanis miután rákapcsoltunk egy csatornára az elektronikus program-kalauznak csak néhány másodpercre van szüksége, hogy megtalálja az összes szükséges

a műsortovábbítók kellő módon rendeztek, segít könnyen megtalálni kedvenc programjainkat. Ha más műholdakat is szeretnénk fogni az Astra mellett, ez könnyen kivitelezhető a Csatornakereső (Channel Search) menün keresztül. Összesen 141 európai, ázsiai és amerikai műhold van előprogramozva a memóriában. Légből kapott az a hír, az összes elérhető műholdra vonatkozóan, hogy a műsorközvetítő adatai, a műholdak közül néhánynál, nem mindig naprakészek. Az új műsorközvetítő adatok szerkesztése vagy hozzáadása bármely műholdra egyszerű. Minden lehetséges helyi oszcillátor rezgésszáma (LOF) is szabadon választható. Ezenkívül a kézi műsorközvetítő pásztázás mellett, természetesen egy teljes orbitális pozíció is pásztázható, egy 80 transzponderes műhold leolvasása durván kilenc percet vesz igénybe.

Az integrált DiSEqC 1.0-ás protokoll megengedi, hogy ezt a kártyát maximum 4 egyéni vevőfejhez használjuk. A DiSEqC 1.1-es protokoll, amely megengedné a maximum 16 vevőfej ellenőrzését, sajnos nem kapható. Ha rendelkezünk DiSEqC motorral, amelyet sajátunknak mondhatunk, az integrált DiSEqC 1.2-es protokoll lehetővé teszi



Maga a kártya első pillantásra nem néz ki különösnek és nem árulja el a benne rejlő lehetőségeket. Az első dolog, amire felfigyelhetünk a műhold IF bemenet és az infravörös vevő. Egy 50 tűs dugasz is látható, amely a kívánság szerint beépíthető CI csatlakozó felülethez illik. A csatolt távirányító némileg kicsinek tűnik, de miután megszoktuk, lehetővé teszi a kártya akadálymentes ellenőrzését. A részletes használati utasítás a TechnoTrend Media Center szoftver működtetéséhez megtalálható PDF formátumban a csatolt telepítési CD-én.

Köznapi használat

A kártya és a velejáró szoftver telepítése nem több mint „csatlakoztasd és használd” (Plug & Play). Miután behelyeztük a kártyát az üres perselynyílásba és újra bekapcsoltuk a számítógépet, a Windows azonnal felismeri az új hardvert és kéri a megfelelő meghajtó programot. Amint gondoskodtunk erről, nem marad más hátra mint a TechnoTrend Media Center szoftverének a tele-

pítése. Még a számítógép újraindítására sincs szükség, a kártya azonnal használható. A hardver részről, a TechnoTrend 1 GHz-es Intel Pentium 3-ast ajánl a normál DVB-S-hez, a HDTV műsorokhoz pedig legalább 3.4 GHz-es Pentium vagy AMD 3500+/Dualcore szükséges egy erős grafikus kártyával (AGP vagy PCI Express minimum 64 Mb-nyi RAM-mal). A Microsoft Windows XP-re is szükség van. Az S2-3200 egy teljes PCI perselynyílást igényel magának, ha ezenkívül használunk egy kívánságszerinti CI csatlakozási felületet, szükségünk lesz egy másik üres perselynyílásra is. De ez lehetővé teszi nekünk hogy könnyen beillesszünk mindenféle CI modult a számítógép hátsó lapjára.

A csatolt szoftver ez idő szerint két részre van osztva : az egyik a TechnoTrend Media Center a TV-vételhez, a másik pedig eszköz olyan adatszolgáltatók vételéhez mint amilyen a műholdas Internet. A Media Center előreprogramozva érkezik, az Astra (19.2 keleti fokon levő műhold) Európára vonatkozó, közel teljes csatornajegezőkével. Ez a csatornajegezők, amelyet



EPG-adatot. Ezek az adatok, beleértve a bővített EPG-információt is (feltéve, hogy ezt a műsort-vábbítók számunkra elérhetővé tették) logikusan elrendezhető puszta egy gombnyomással.

Köszönet hogy az elektronikus program-kalauz ablaka listázza a többi csatornát és már le is töltötte az összes EPG-adatot. Most már a kiválasztott adatok kivételéhez elég egy egyszerű gombnyomás.

Ha telefonhívást kapnánk egy este miközben tévénk vagy ha valaki becsenget az ajtón és megáld bennünket egy váratlan látogatással, a beépített időváltó (Time Shift) funkció szüneteltetni fogja számunkra a programot és akkor folytatja amikor a dolgunkat elvégeztük. Az Időzítő (Timer) funkcióval számos programot előre kijelölhetünk felvételezésre. Heti és napi időzítő egyaránt a rendelkezésünkre áll. Természetesen, mindez csak akkor fog működni, ha abban az időben amelyre a felvételezés időzítve van, a számítógépünk be lesz kapcsolva.

A TechnoTrend gyártású hullámváltó érzékeny, bár gondjai vannak a keskenysávú SCPC jelek vételével. A mi 1.3 Ms/sec próba közvetítőnk nem volt pártázható, csupán a 4-5 Ms/sec-nél kezdődő jeleket volt képes az S2-3200 lejátszani.

Az összes alap SDTV funkciók áttanulmányozása után, mi természetesen azt akartuk, hogy végül leellenőrizzük a HDTV vételt. Hamarosan megtaláltuk a német Pro7 és Sat1 csatornák HD szerვისzeit és kevesebb mint 2 másodperc múltán, a csatornák a képernyőn voltak, rendkívüli képminőségben. Hála a CI interfésznek még az olyan kódolt programok is mint a német Première HD fizető TV csomag is foghatók voltak.

Amíg az SDTV műsorok lejátszása alig terhelte meg a mi P4 3.7 GHz-es processzorunkat, a HDTV sokkal magasabb követelményei tisztán felismerhetőek voltak.

Addig amíg más programot nem nyitottunk meg a Media Centeren kívül a hang és a kép szinkronban voltak kivétel minden gond nélkül. Amint azonban további programokat nyitottunk meg, amelyek tovább terheltek a processzort, aminek a HDTV képminősége adta meg az árát.

A TechnoTrendet ezért nem tehetjük felelőssé emiatt, tekintettel hogy a személyi számítógép a mi tesztlaborunkban az erőskála legalján foglal helyet.

Ha egy AC3 vagy másnéven Dolby Digital sztereo hangszórórendszerrel rendelkezünk, amely a számítógépünkre van kapcsolva, élvezhetjük természetesen a kristálytisza hangot a szuperéles képünk mellett. A többi S2-DVB set-top boxokkal szemben a TechnoTrend Media Centernek nem képez nehézséget felismerni még az Astra2 (keleti 28.2 fokon levő műhold) britt Sky Digital és BBC műsorközvetítőit sem. Az elsőrendű dokumentumfilmek minősége, a magasminőségű HDTV-ben többé nem elérhető.

A TV-vétel mellett, a Media Center rendelkezik úgyszintén a különböző képformátumok visszajátszási képességével a számítógépen és hála a beépített kép-a-képben (PIP) funkciónak nézhetjük a tévét egy kis ablakban videólejátszás közben. Így könnyen átugorhatók az unalmas reklámblokkok.

A CI bővítő modul lehetővé teszi az S2-3200-as számára a fizető tévészolgáltatások vételét a szabadon sugárzott adások mellett. Mindhárom tesztelt CI modul (Alphacrypt CI egy Première kártyával, Viaccess CI és Irdeto CI) kifogástalanul működött.

A Media Center szoftver különálló menüválogatási lehetőséggel rendelkezik, amely lehetővé teszi a felhasználó számára, hogy a távirányító minden egyes gombját átprogramozza kedve szerint. Ezért a távirányítót „be kell tanítanunk” az első használat előtt és el kell mentenünk az összes gombbeállítást. Ha ezt

megtettük, hála a gombok egyedi programozásának sokkal érdekesebbé válik a távirányító használata.

A TechnoTrend Media Center szoftverén kívül, számos külön program található, amelyet felhasználhatunk ezzel a kártyával. Megnyugtatjuk azokat a DX-előket akik nem tudnak mit tenni a ProgDVB-jük nélkül - a kártya nagyon jól működik ezzel a programmal is. Még a HDTV műsorok is bemutatathatók S2-DVB módban, bár hiányzik a ProgDVB támogatása. Az adatok alkalmazását, amely ebben az esetben a háttérben folyik, a Hangoló Súly (Tuning Helper) teszi lehetővé. Ha a DVBViewer a választott progra-

munk, akkor sem fogunk csalódnani. Ez a program nagyon jól működött az S2-3200-al együtt.

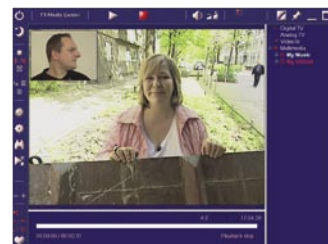
A TELE-satellite jelen számában megvizsgáltuk a különböző MPEG 4:2:2-es vétellehetőségeket és ezek tudatában bizonyára érdekes volt az S2-3200-at mikroszkóp alá helyezni és szintén nagyon tüzetesen megvizsgálni. Nem tartott sokáig hogy rájöttünk, hogy a TechnoTrend Media szoftvere képtelen igazgatni az MPEG 4:2:2-es vételt, de hála a ProgDVB-nek még nincs minden veszve. Még más programok is, amelyek az MPEG 4:2:2-es „feed” vételre alkalmasak, ezzel a kártyával tesztlejtekben nagyon jól működtek.



| TECHNIC DATA | |
|----------------------|---|
| Distributor | DVB-Shop, Germany |
| Telephone | +49-34954-31960 |
| Fax | +49-34954-49233 |
| Internet | www.dvbshop.net |
| Model | S2-3200 |
| Function | Számítógépkártya a DVB és a DVB-S2-es jelek vételére SDTV/HDTV módban |
| Channel Memory | Unlimited |
| Satellites | 141 |
| Symbolrate | 4-45 Ms/sec. |
| SCPC Compatible | yes, starting at 4-5 Ms/sec. |
| USALS | no |
| DiSEqC | 1.0 and 1.2 |
| EPG | yes |
| C/Ku-band Compatible | yes |



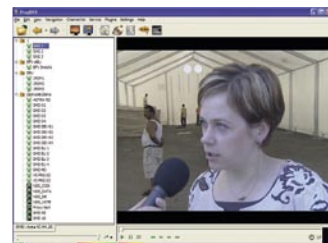
A Media Center szoftver |



Kép-a-képben mód |



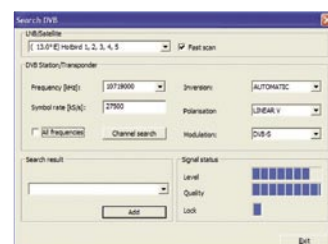
HDTV-vétel DVB-S módban |



MPEG 4:2:2 |



A SAT1 HD DVB-S2 módban |



Csatorna pásztázás |

Szakértői vélemény

+

A TechnoTrend S2-3200-as sokoldalú kártya, amely bár csak pár héttel ezelőtt jelent meg, már egészen pontos benyomást tett. A TechnoTrend nagyon bölcsen használta fel az idejét, és eképpen képes lett felkínálni egy kifogástalanul működő szoftvercsomagot. A DVB és DVB-S2 módban bemutatott HDTV műsorok kifogástalanul működnek, és mindene tetejében a DVBSHOP a kártyáját nagyon vonzó áron kínálja.



Thomas Haring
TELE-satellite
Tesztközpont
Ausztria

Nincs