

TechnoTrend Connect S2-3600

Cigarettás doboz nagyságú HDTV vevőegység

A számítógépes-kártya bevezetését követően, amelyről a TELE-satellite előző számában beszéltünk, a TechnoTrend most miniatűr nagyságú HDTV vevőegységet kínál, Connect S2-3600 néven. A kis vevőegység erejét külső áramforrásból kapja és ezért nincsenek rajta

további aljzatok a köztes frekvencia (IF) bemenetén és az USB kapun kívül. Az elülső falon található egy infravörös (IR) vevőegység a távirányító jeleinek. A távirányító sajnos túlságosan kicsire lett méretezve.

A telepítő CD-n található egy nagyon hasznos PDF használati utasítás az összes szükséges meghajtó és használati programmal együtt. Csatolva van még egy prospektus gyors telepítési utasításokkal.

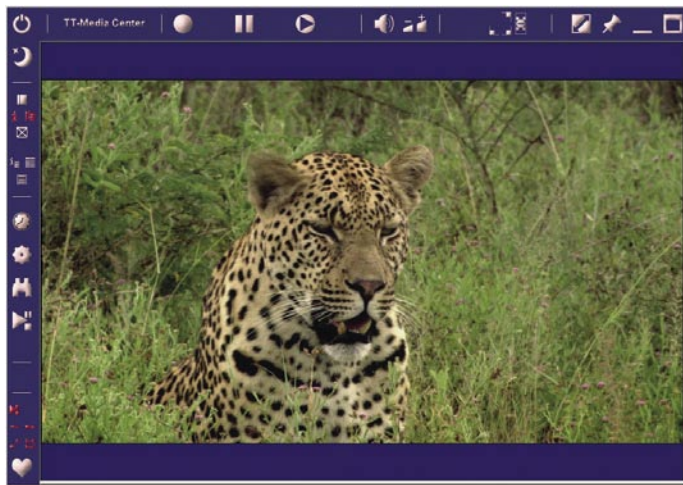
Köznapi használat

A Connect S2-3600-as és a szoftvere telepítése a „Plug & Play” („Csatlakoztasd és használj”) elven alapul, ami azt jelenti, hogy a Windows meghajtó szoftvere felismeri azonnal a telepített hardvert és automatikusan telepíti az összes szükséges meghajtó programot. Még a számítógép újraindítására sincs szükség, a telepítési procedura után, a készülék azonnal használható. A hardver követelményeket illetően a TechnoTrend a normális DVB-S-hez 1 GHz-es Intel Pentium 3-ast javasol. Ha HDTV-t akarnánk használni DVB-S vagy DVB-S2-ben, akkor már 3.4 GHz-es Pentium 4-et vagy AMD 3500/ Dual Core lenne kívánatos erős grafikus kártyával (AGP vagy PCI Express minimum 64 MB RAM-mal), és természetesen Windows XP-vel együtt. Sajnos nem használhatunk semmilyen CI modult a Connect S2-3600-al, ami azt jelenti, hogy előfizetői tétét nem foghatunk vele.

A csatolt szoftver két részre van osztva: egyfelől van a TechnoTrend média központ a tévévételhez, és másfelől vannak az adatvételi szolgáltatásokat

lehetővé tevő eszközök (mint amilyen például a műholdas Internet kapcsolat). A médiaközpont előprogramozva érkezik egy csaknem teljes csatornajegyzékkel a népszerű Európai, a keleti 19.2 hosszúsági fokon található ASTRA műholdállásról. A csatornajegyzék kedvezően van elkészítve a műsor továbbítók szerint, ami megkönnyíti a kívánt csatornák gyors megtalálását.

Ha más műholdakat is sze-



Az állatok a képmínőség tanui: részlet az ASTRA műhold HDTV reklámjából

retnékné fogni az Astrán kívül, könnyen hozzáadhatjuk őket a jegyzékhez a csatornakereső menü közvetítésével. Összesen 141 (!) európai, ázsiai és amerikai műhold van előprogramozva. Nem mindegyikük érkezik naprakész közvetítői jegyzékkel, de ilyen nagyszámú állás mel-

lett megbocsáthatunk ilyen kis szépséghibát. Minden műhold közvetítőinek adatai könnyen kiegészíthetők és szerkeszthetők, és minden elképzelhető helyi oszcilátor- frekvencia (LOF) vállalható.

A kézi módszerrel való műholdközvetítő keresésén kívül, lehetőség van a beépített szoftver segítségével

vel a teljes orbitális állás automatikus átkutatására is. Egy 80 transzponderes műhold átkutatása valamivel több mint 9 percet vett igénybe. A kapható DiSEqC 1.0-val maximum 4 műhold vevőfej ellenőrizhető. Sajnos, a maximum 16 vevőfejet hordozó multifeed antennák szabályozására szolgáló DiSEqC 1.1 még nincs forgalomban.

Hála az előprogramozott csatornajegyzéknek, azonnal elkezdhetjük a tévévélést hiszen az első csatorna két másodperc elteltével megjelenik a képernyőn. Az átváltási idő jó, és ha két csatorna van ugyanazon a műholdközvetítőn, akkor ez az idő valamivel rövidebb két másodpercnél. Ha egy műsorközvetítő elektronikus



Alig nagyobb egy cigarettás doboznál: a TechnoTrend Connect S2-3600 HDTV vevőegység.

programkalauz (EPG) adatokat sugároz, akkor azok megjelennek és mutatják a jelenlegi és a következő esemény adatait egy ablakban a képernyőn alján. Az ablak méretei szabadon változtathatók.

Más DVB előfizetési készülékek (STB) elektronikus programkalauzai nem bírják ki az összehasonlítást, mivel az S2-3600 már megkapta az összes adatot néhány másodperccel az után hogy egy csatornára kattintottunk, és mindezt azonnal rendelkezésünkre bocsájthatja egy gombnyomásra, ideértve a részletes EPG információkat is (ha a kiválasztott csatorna rendelkezik ilyenekkel). Az elektronikus programkalauz jegyzékbe veszi tárolt többi csatorna összes adatát, úgyhogy az egész nagyon alkalmas módon kivetíthető.

A TechnoTrend által használt kereső nagyon szelektív és képes keskeny nyalábú SPCP jelek vételére is. Az 1.6 Ms/s szimbólumsebességű teszt műhold közvetítőnk adását hibátlanul követni tudta.

Miután az alapsajátosságokat átnéztük, természetesen áttértünk a HDTV vétel tesztelésére. Gyorsan megtaláltuk a szabadsugárzott csatornákat a keleti 19.2 hosszúsági fokon található ASTRA műholdon és két további másodperccel később már nézhettük az első jelet tökéletes képmínőségben. Tényleg egymás mellé téve, kell összehasonlítanunk a HDTV-ét az SDTV-vel,



hogy felmérhessük milyen óriási fejlődött a magas képfelbontású tévé a szabványos tévéhez viszonyítva. Az SDTV vétel nem nagyon terhelte le a 3.7 GHz-es Pentium 4-sűnk processzorát, megváltozott azonban a helyzet amikor áttértünk a HDTV vételére. Attól kezdve a processzor légszavartja teljes erővel forogni és zörögni kezdett. Addig amíg nem volt más szoftver is csatlakoztatva a HDTV vétellel már úgyis túlterhelt processzorra, teljes szinkronban volt a hang és a kép, ám amint a processzornak némi erőt át kellett adnia további alkalmazásokra vagy adatátvitelre USB kapun keresztül, a HDTV kép megszűnt szinkronban lenni a hanggal.

Aprópó, ha elég szerencsénk hogy AC3 vagy Dolby Digital kompatibilis hangszóróink vannak a számítógép rendszerünkön, akkor tökéletes térhang élvezetben részesülhetünk a briliáns kép mellett. Más DVB-S2 előfizetői készülékekkel (set-top box) szemben a TechnoTrend média-központja képes, minden gond nélkül fogni a britt Sky Digital előfizetőtévét és a BBC műhold közvetítőt a keleti 28.2 hosszúsági fokon található ASTRA 2D műholdról. Ha pedig foghatjuk az ASTRA 2D jeleit, semmi sem áll útjában annak, hogy elsőrendű dokumentum filmeket nézhesünk legjobb HDTV minőségben.

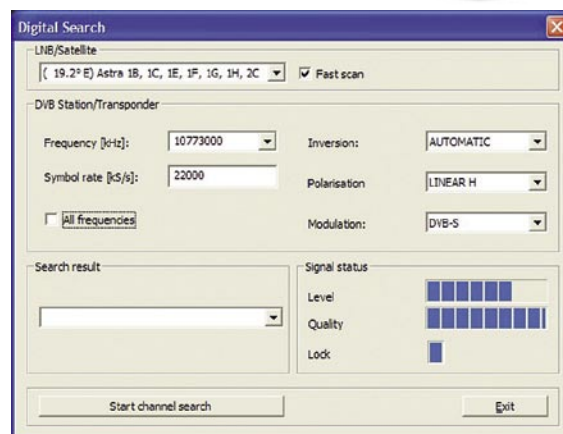
A tévévétel mellett a csatolt „Médiaközpont” szoftvere elősegíti mindenféle video bemutatását a számítógépünkön és hála a kép-a-képben (picture-in-picture, PIP) módnak a pillanatnyi tévékép egy kis ablakban látható például reklámszünetek alatt.

A menü ennek a célnak szentelt része felhasználható arra, hogy szabadon választható funkciókkal lássuk el a távirányító összes gombját. Mielőtt a távirányítót el kezdenék használni, előre be kell programoznunk minden gombot előre és ellátni a kívánt funkciókkal. Miután ezt a feladatot elvégeztük, élvezetté válik a távirányító használata, mivel úgy működik, ahogy azt mi elképzeljük.

A TechnoTrend által juttatott szoftvereken kívül számos tovább-

bi program van, amely működik ezzel a készülékkel és az összes rajongó aki képtelen élni a ProgDVB nélkül, olyan okokból amelyekbe nem szeretnénk elmélyedni, nyugodtan pihenhet mivel a készülék és ez a szoftver tökéletes párt képeznek, annak ellenére hogy az alkalmazás beindításakor minden alkalommal egy hibáüzenet jelenik meg. Csak el kell fogadnunk és az üzenet eltűnik minden kártétel nélkül. A HDTV csatornák DVB-S2-ben is nézhetők a ProgDVB szoftver segítségével, bár maga a szoftver eredetileg nem támogatja a DVB-S2-öt. A TechnoTrend adat-alkalmazása, amely a háttérben működik kereső segédként, teszi lehetővé a DVB-S2 támogatását.

A DXerek és a műhold rajongók jól jegyezzék meg: a TechnoTrend Connect S2-3600 képes 4:2:2-es MPEG kivetítésére, ugyanúgy mint a többi számítógépes DVB-S2 megoldás, feltéve ha telepítettünk megfelelő kódokat.



Digitális keresés



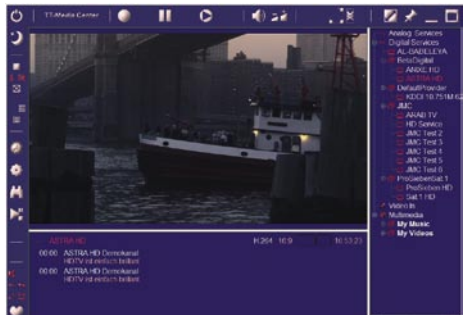
A programkalauz



TECHNIC DATA	
Distributor	DVB-Shop, Germany
Tel	+49-34954-31960
Fax	+49-34954-49233
Internet	www.dvbshop.net
Model	TT-Connect S2-3600
Function	USB box for reception of DVB and DVB-S2 in SDTV/HDTV
Channel memory	Unlimited
Satellites	141
Symbol rates	4-45 Ms/sec.
SCPC compatible	yes (up 1.6 Ms/s in our test)
USALS	no
DiSEqC	1.0
EPG	yes
C/Ku band compatible	yes



Az elektronikus programkalauz



A TechnoTrend „Médiaközpont” szoftvere sokféle célra felhasználható.

Szakértői vélemény



Thomas Haring
TELE-satellite
Testközpont
Ausztria

+
A TechnoTrend Connect S2-3600 igazi alternatívája a szokványos HDTV digitális előfizetői készülékeknek. Kevés pénzért sok lehetőséget kapunk. A csatolt szoftver teljesen hibátlanul működik és a HDTV-vétele szépséghibá nélkül, feltéve ha a számítógépünk processzora elég erős.

-
Nincs

Megfelelő kódokkal és a ProgDVB szoftverrel a Connect S2-3600 képes 4:2:2-es MPEG adások közvetítésére, mint amilyen például ez az Al-Jazeera műsoráé a NILESAT műholdon.