

1080 sor

Alexander Wiese



▲ Az Euro 1080 épületének főbejárata modernségét szobrok hangsúlyozzák ki. Jobboldalt vendéglő hozzáépítése van folyamatban, amely a tévé-felvételezésekhez lesz használva (talkshow-k, stb.). Az épület elülső oldalán van elhelyezve az iroda, míg a TV stúdiót hátul találhatjuk meg. Egy kiegészítő épület még további stúdióknak ad helyet és egy garáznak az Alfacam 29 közvetítő teherautója számára.

A HDTV-vel párosított képfelbontás hozzátartozik az EURO 1080 nevéhez: a HDTV 1080 vonalas felbontással készül. Az EURO 1080 a programozó szolgálatával 2004 január elsején indult be. Hátsó gondolatunk az volt, hogy mindenkinek megmutatjuk, hogy műszakilag lehetséges előállítani egy magas minőségű TV-ét minimális befektetéssel.

Az ötlet nagy mértékben az Alfacam vállalatától származott, amely 2001-től fel-



▲ Jacques Schepers műszaki igazgató, szemben az Euro 1080 képernyőivel. A monitorok felső sora a HD1 csatorna képjelét mutatja MPEG-2-ben, a keleti 23,5 délkörön levő Astra műhold útján. A középső sor a HD1 csatorna képjelét mutatja MPEG-4-ben a keleti 7. délkörön levő Eutelsat műholdról, míg a két jobb oldali monitor kivetíti a HD1 csatorna újrapetített képjelét a Sirius műhold útján, a képjelét amelyet az Astra műhold közvetítésével egy stockholmi földi vevő állomásra sugároztak és utána onnan a Sirius műholdra. Az alsó sorban levő monitorok kivetítik a HD1 csatorna képjelét MPEG-4-ben, a keleti 23,5° délkörön levő Astra műhold útján, a középső monitor kivetíti a HD2 csatornát a keleti 7° délkörön levő Eutelsat műholdról és a jobb oldali monitor az EXQI csatornát vetíti ki a keleti 23.5 délkörön levő Astra műholdról.

Yves Panneels, a részvénytársaság ügyvezető és a média kapcsolatokkal megbízott igazgatója.



vett és tárolt HDTV minőségű programokat. „Mi is felvettünk már és tároltunk néhány ezer órányi HDTV minőségű programot” magyarázza büszkén a műszaki igazgató, Jacques Schepers „a mi merevlemezeink tartalma most már terabytekban mérhető”.

Az Alfacam-ot 1985-ben alapították és tévéfelszereléssel való ellátással foglalkozik, különösen a házonkívüli eseményekhez, mint amilyenek a sportok és a hangversenyek. „Úgy értékeljük, hogy nekünk áll a rendelkezésünkre egyike a leggazdagabb készletnek, ami a HD felvétel felszerelést illeti” jegyzi meg Yves Panneels, „az Alfacam járt és most is ő jár az élen a HDTV technológiában”. A részvényesek beleszámítva az alapítót, Fehérvári Gabrielt és nejét a részvények kb. 75%-át birtokolják. A fennmaradó részvények egy tőke befektető vállalat, a „Flemish Regional Investment Company” (Flamand regionális befektető vállalat) tulajdonát képezik. Mindkettőnek hasonló részesedése van az Euro 1080-ban, amelyet 2003 vége felé alapítottak.

Egyetlen HD-tévé csatornával kezdték, kevesebb mint 10 alkalmazottal. Ma már 42 alkalmazottja van, akik összeállítják a HD1 csatorna műsora mellett, annak egy elágazó csatornáját, a HD1-NL-ét is, a holland piac számára, valamint az EXQI kultur csatornáét Belgium flamand lakosai részére. Itt van még a HD5-ös csatorna válogatott különleges programokkal, mint amilyenek a színházakban való bemutatásra szolgálók vagy a B2B programozás. A HD2-es csatorna néhány HDTV programmal lassan kikerül a forgalomból, mert tényleg sehol többé nincs rá szükség. „Mi az átalakulás folyamatában vagyunk a program szolgáltatók felé” magyarázza Yves Panneels. Az Euro 1080 saját jövője részeként látja a HDTV programok eladását



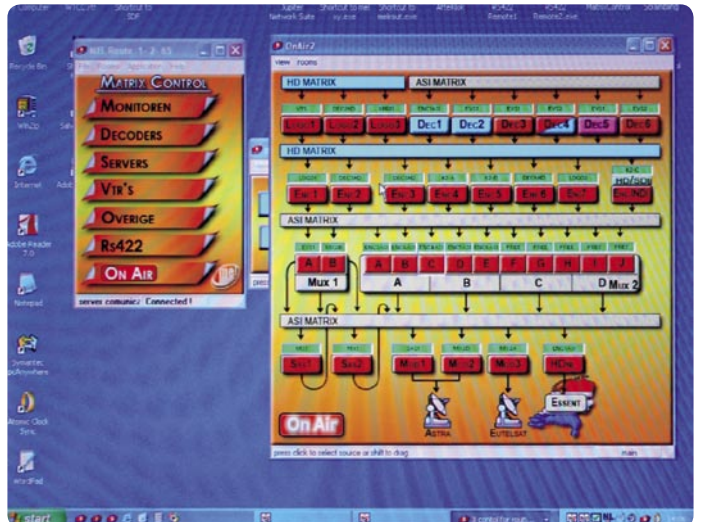
▲ A lejátszók automatikusan működnek: a számítógépek üzemeltetik az egyik programrészt a másik után. A jobboldali képernyő a régi MPEG-2-es rendszert mutatja az EVS-ről, amíg a baloldali az MPEG-4-ben üzemel a Grass Valley gyártó rendszerével.



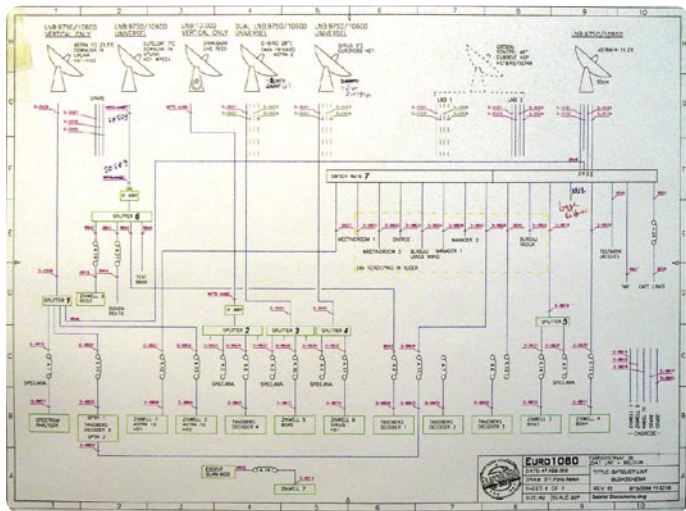
▲ Jacques Schepers műszaki igazgató bemutatja a lejátszó szívet: a jelek két Astra közvetítőre irányíthatók, az Eutelsat közvetítőjére vagy a kábelhálózatra egyetlen egérgattintással.

a programcsomag ellátóknak, följárólva nekik nyelv-specifikus programokat. „Mi nemrégiben leszerződöttünk két hálózati kezelőt a HD1 és az EXQI csatornáink részére. Az lesz a dolguk, hogy vonzóbbá tegyék a csatornákat és úgyszintén, hogy alkalmassá tegyék a programkínálatot a különböző európai piacok számára”, árulja el Yves Panneels, amint a vállalkozás jövőjébe enged bepillantanunk.

A jelenlegi programok továbbítása automatikus 24 órás forgó szerint történik. Az MPEG-2 csak 2007 végéig lesz használatban és ezután leáll. „A csak két MPEG-2 csatorna helyett el tudunk helyezni öt MPEG-4-es csatornát ugyanazon a transzponderen.”, magyarázza Jacques



▲ A mátrix vezérlő (Matrix Control) közelképe, amellyel az összes felmenő jel ellenőrizhető



▲ Az Euro 1080 antenna blokk-diagramja az adó- és vevő- antennákkal.

Schepers, „Az MPEG-4-en sugározhatunk 8.8 Mbit/s-al 8PSK-ban és DVB-S2-ben. Az MPEG-2-ön szükségünk lenne 16 Mbit/s-ra, hogy elérjük ugyanazt a minőséget”.

Mit várhatunk még az Euro 1080-tól? „Nálunk is folyamatban van a hang AC3-ra való átalakítása és hamarosan képesek leszünk kiterjeszteni az EPG-t 14 napra,” jegyzi meg Jacques Schepers. Yves Panneels hozzáteszi, „Ez képessé tesz bennünket arra, hogy hosszabb időtartamú program információ igénybevételét biztosítsuk a közönség számára. Ez egy fontos lépés lesz az Euro 1080-as csatornák vonzóbbá tételének az útján!”



▲ A programok itt vannak átdolgozva MPEG-4-re és felsugározva.



▲ A sugárzott jelet szabványos HDTV vevőegységekkel ellenőrzik, mint amilyenek a Humaxé.