

TechnoTrend S2-3650CI

Egy ügyes HDTV-CI vevőegység a számítógépünknek



A német TechnoTrend

már jó ideje foglalkozik a HDTV megoldásokkal a számítógépünk vagy laptopunk számára. Mivel számos számítógépnek gondja van a kártyanyílásokkal, a TechnoTrend elhatározta hogy külső készüléket tervezzen, amely könnyen csatlakoztatható a számítógépünkre vagy a laptopunkra az USB 2.0-ás kapun át.

Az USB 2.0-ás kapu beépítése nem volt találmányra választva, hiszen ez a fajta csatlakozás már szabványnak számít, amelyet manapság megtalálhatunk a korszerű számítógépek és laptopok többségén. Van ennek a választásnak egy előnyös mellékhatása is: hála a számítógépekben rejlő erőnek, a TechnoTrend verhetetlen áron kínálhatja a kis HDTV beltéri vevőegységét.

A csak 15x10x3cm-es méretű S2-3650CI készülék homlokfalán, található egy CI modul perselynyílást bármely előfizetői

tői tévé változathoz. Azonkívül, hogy leellenőriztük az Irdeto, Alphacrypt, Conax és Viaccess modulokat, megerősítettük azt is, hogy a Cryptoworks modult ugyanolyan könnyen felismerete mint az említetteket. Ennek alapján az előfizetői tévévétel egyáltalán nem jelent gondot.

A hátfalon található egy köztes frekvencia (IF) bemenetet, egy USB dugaszaljatot, valamint egy aljzatot a külső 12 voltos áramellátás számára.

A csatolt távirányító kézzel fogható, bár a gombok maguk eléggé kicsinyek; hacsak nem

kicsik az ujjaink, két gomb együttes megnyomása külön gondot jelenthet. A csatolt 48 oldalas használati utasítás részletes útmutatással szolgál hogy hogyan üzemeltessük a „TechnoTrend Médiaközpont” szoftvert.

Hála az USB csatlakozásnak, a telepítés gyerekjáték. Műszakilag is minősítettük a készüléket, nem voltak műanyag alkatrészei. Ez nagyon pozitív benyomást hagyott ránk.

Köznapi használat

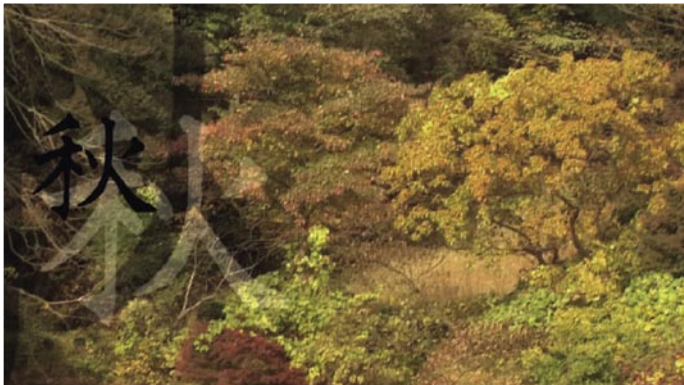
Az S2-3650CI készülék telepítése és a kísérő szoftvere „Plug&Play” kompatibilis. Miután csatlakoztattuk a készüléket a számítógépre, a Windows a hardvert automatikusan felismeri és ezután kéri a meghajtókat tartalmazó CD behelyezését.

A telepítés után az egyedi hátramaradó lépés a „TechnoTrend Médiaközpont” beállítása. Arra sincs szükség, hogy a számítógépet újra indítsuk, a készüléket azonnal lehet

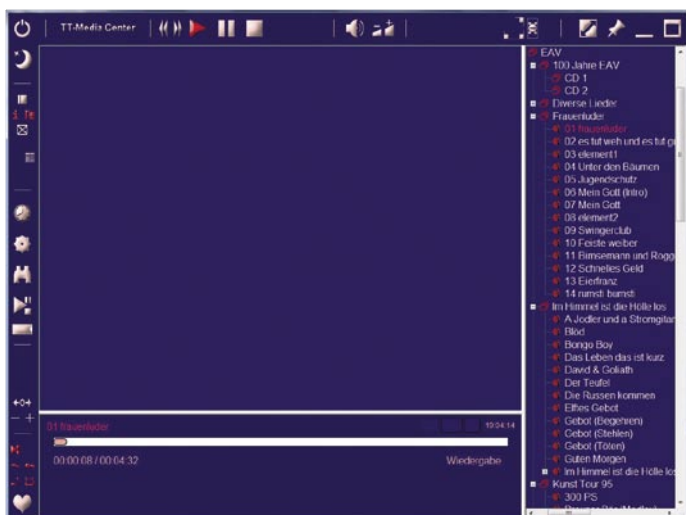
használni. Hasonlóképpen nem volt semmi gondunk, hogy a készüléket beállítsuk egy 32 bites Windows Vista gépnél. Néhány külön pontot adhatunk erre.

A TechnoTrend a normális DVB-S-hez 733MHz-es Intel Pentium számítógép használatát tanácsolja. A DVB-S2.0 hoz viszont legalább 3.4 GHz-es Pentium4-es vagy AMD 3500+ illetve Dualcore használatát olyan erőteljes grafikával, mint amilyenek az ATI X1800/X1900 vagy az Nvidia 660GT/7600GT. Magának a számítógépnek XP vagy Vista meghajtóprogrammal kell futnia.

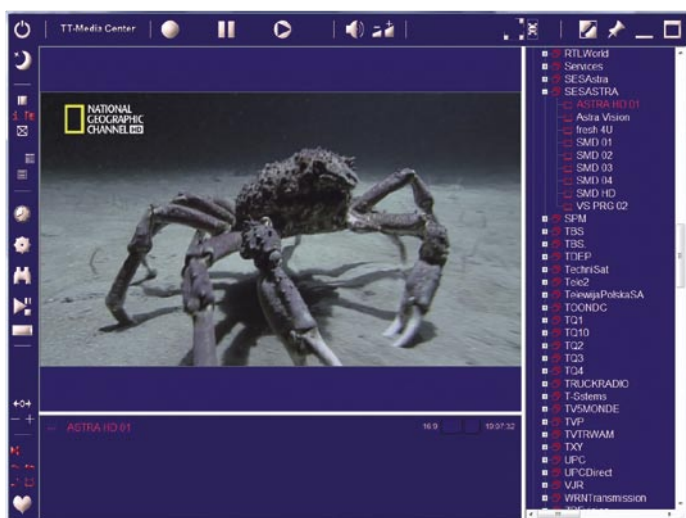
A csatolt szoftver két részre van osztva: a TechnoTrend Médiaközpont (TechnoTrend Media Center) szoftverre a tévévételhez és egy eszközzel az adatszolgáltatások elérésére mint amilyen a műholdas Internet. A Médiaközpont előprogramozva érkezik a keleti hosszúság 19,2°-án levő népszerű európai ASTRA szinte teljes csatorna jegyzékével. A teljes csatornajejzék műsor-sugárzók szerint van rangsor-



HDTV az ASTRA műhold közvetítésével a keleti hosszúság 19,2°-ról példaként



A médiaközpont – MP3-as zenegép visszajátszójaként



HDTV a keleti hosszúság 19,2°-on található



Az elektronikus programkalauz



rolva megkönnyítve ezáltal a kívánt csatorna kikeresését.

Ha az ASTRA mellett más műholdakat is akarunk fogni, ez elvégezhető A Csatornapásztázó menü segítségével. Több mint 90 európai, ázsiai és amerikai műhold van előprogramozva naprakész adatként legyen számunkra. Ugyanilyen módon egyszerű kiszélesíteni vagy szerkeszteni a közvetítő adatait.

Ezenkívül minden lehetséges helyi oszcillátor frekvencia (LOF) szabadon választható.

A kézi pásztázáson kívül, egy teljes orbitális pozíció automatikusan lépésztázható. Egy 80 közvetítő műholdnál kb. 9 percre volt szüksége a feladat elvégzéséhez.

A rendelkezésre álló DiSeqC 1.0 legfeljebb 4 vevőfej irányítására alkalmas. Sajnos a 16 vevőfej irányítását lehetővé tevő DiSeqC 1.1 a készülék pillanatnyilag nem támogatja. Ennél a pontnál meg kell jegyeznünk, hogy számtalan csatornát memorizálhatunk és hála a könnyen érthető bemutatónak és a Kedvenc jegyzéknek, sohasem veszik nyoma a meglévő adatainknak.

A Médiaközpont „fő ablaka” három részre oszlik. Hála az előprogramozott csatornarejzéknek, a felhasználó azonnal a tévé nézésébe kezdhet; az első csatorna megjelenéséhez a képernyőn alig szükséges több mint két másodperc.

A csatornaváltási idő jelenleg igen jó, figyelembe véve azt, hogy mindez egy számítógépen keresztül történik. A szoftvernek a csatornák közti váltáshoz ugyanazon a közvetítőn alig egy másodpercre, két különböző közvetítő közt pedig kb. két másodpercre van szüksége. Az elektronikus programkalauz adatai is megjeleníthetők, amennyiben ezt az információt közzétette a műsorszolgáltató. A jelenlegi és következő programokkal kapcsolatos információk egy ablakban jelennek meg a képernyő alsó szélé közelében.

Az S2-3650CI készülék elektronikus programkalauzát illetően egyes szabványos előfizetői vevőegységek tulajdonosait előnetheti a sárga irigység. A szoftver ugyanis képes az összes EPG adat olvasására, csupán néhány másodperccel azután, hogy egy másik csatornára váltottunk. A felhasználó átveheti ezeket az adatokat, ideértve a részletes EPG adatokat, és átrendezheti

őket egy könnyebben olvasható formába, csupán egy gomb megnyomásával.

Egy ún. Csatorna magazin (Channel Magazine) funkció szintén idetartozik. Ebben a módban, a szoftver kivetíti az összes egymással szomszédos és előzőleg kijelölt csatorna EPG adatait, olyan szervezésben, hogy például egy pillanattal áttekinthetjük, hogy mi lesz a kedvenc csatornánk műsorán estére.

Ha kényelmesen ülve nézzük a tévét és csörög a telefon vagy valaki kopogtat az ajtónkon, a Time Shift (Időugrás) funkció lehetővé teszi, hogy megszakítsuk a programot, amelyet éppen nézzünk és egy későbbi időpontban a nézését folytathatjuk.

Az Időzítő (Timer) funkció segítségével számos programot jelölhetünk ki felvételre; heti és napi időzítők segítségével. Természetesen, hogy a felvételezés végbemenjen a számítógépnek begyűjtva kell lennie, a felvétel végén pedig a Médiaközpont magától elzárja a számítógépet. Természetesen, egy gyakran közvetített programot bármikor felvehetünk a számítógép merevlemezére.

Igencsak meg voltunk elégedve a beépített teletext funkcióval. Csupán néhány másodperc kellet hozzá és sikerült letöltenie az összes kapható oldalát, lehetővé téve hogy az oldalakhoz vagy másodoldalakhoz hozzáférhessünk pár másodperc alatt. Ezeket az oldalakat HTML alakban is menthetjük a számítógépünkre.

A TechnoTrend gyártotta kereső igencsak érzékeny és nem jelent számára gondot, ha keskeny sávú SCPC-jeleket kell feldolgoznia. A mi 1.6 Ms/sec-os tesztközvetítőnk nem jelentett akadályt az S2-3650CI számára; a magas szimbólumsebességek hasonlóképpen. A QPSK moduláción kívül (amelyre szükség van a DVB-nél), a készülék és a szoftver is támogatja a DVB-S2-t. A mind nagyobb számú MPEG-4-ben közvetített HDTV programok vétele, a H264-es szabvány útján sem jelent többé gondot.

Miután leellenőriztük az összes alapfunkciót, természetesen ki akartuk próbálni a HDTV-és képességeit. Egyáltalán nem tartott sokáig megtalálnunk a szabadonsugárzott (FTA) csatornákat a keleti hosszúság 19,2°-án levő ASTRA műholdon és nem egészen két másodperc elteltével már élvezhettük az első csatornát

Arabic	العربية	www.TELE-satellite.com/TELE-satellite-0711/ara/technotrend.pdf
Indonesian	Indonesia	www.TELE-satellite.com/TELE-satellite-0711/bid/technotrend.pdf
Bulgarian	Български	www.TELE-satellite.com/TELE-satellite-0711/bul/technotrend.pdf
German	Deutsch	www.TELE-satellite.com/TELE-satellite-0711/deu/technotrend.pdf
English	English	www.TELE-satellite.com/TELE-satellite-0711/eng/technotrend.pdf
Spanish	Español	www.TELE-satellite.com/TELE-satellite-0711/esp/technotrend.pdf
French	Français	www.TELE-satellite.com/TELE-satellite-0711/fra/technotrend.pdf
Greek	Ελληνικά	www.TELE-satellite.com/TELE-satellite-0711/hel/technotrend.pdf
Croatian	Hrvatski	www.TELE-satellite.com/TELE-satellite-0711/hrv/technotrend.pdf
Italian	Italiano	www.TELE-satellite.com/TELE-satellite-0711/ita/technotrend.pdf
Hungarian	Magyar	www.TELE-satellite.com/TELE-satellite-0711/mag/technotrend.pdf
Mandarin	中文	www.TELE-satellite.com/TELE-satellite-0711/man/technotrend.pdf
Dutch	Nederlands	www.TELE-satellite.com/TELE-satellite-0711/ned/technotrend.pdf
Polish	Polski	www.TELE-satellite.com/TELE-satellite-0711/pol/technotrend.pdf
Russian	Русский	www.TELE-satellite.com/TELE-satellite-0711/rus/technotrend.pdf
Turkish	Türkçe	www.TELE-satellite.com/TELE-satellite-0711/tur/technotrend.pdf

kristálytisztaságát. Csak közvetlen összehasonlítások vált láthatóvá igazán mit jelent a HDTV minőség. Amíg az SDTV csatornák nem jelentettek semmilyen terhet az Intel Core2 1,86 GHz-es központi feldolgozó egységgel ellátott gépünknek, addig a HDTV-vétel sokkal több CPU-erőt kívánt. A gépünk képes

volt ezt kezelni minden gond nélkül, úgyszintén nem láttunk semmilyen negatív hatást a többi használt szoftverprogram amelyet futtattunk. Tehát egyidőben lehet tévézni és dolgozni a számítógépünkön. A hang és a kép egyenletesen peregetek kitűnő szinkronban egymással, egész idő alatt. Ha véletlenül AC3-as vagy

Dolby Digital térhatású rendszer van csatlakoztatva a számítógépünkre, akkor természetesen élvezhetjük a sokkal jobb minőségű hang és a rendkívülien éles kép előnyeit.

Egyes előfizetői beltéri vevőegységekkel a TechnoTrend MédiaKözpontjának nem jelentettek gondot a BBC Sky Digital közvetítőknek a kezelése a keleti hosszúság 28.2°-án levő ASTRA 2D műholdon.

A tévévetelen kívül, a MédiaKözpont képes videókat is visszajátszani is a számítógépről, különböző formátumban. Hála a beépített kép a képben funkcióknak, az élő tévékép egyidőben megjeleníthető egy kis ablakban vagy fordítva az élő kép lehet egy nagy képernyőn, a videó visszajátszás pedig egy kis ablakban.

Az unalmas reklámok átugorhatók. Ez nem minden, a szoftver még működhet zenei adat formátumot. Mindez szépen be van építve a csatornakezelésbe.

A saját menü oldalán keresz-

tül a MédiaKözpont szoftverben, lehetséges programoznunk a csatolt távirányító összes gombját hogy irányíthassuk mindazt amire szükségünk van, ha az alapbeállítások nem elégségesek ki bennünket. A TechnoTrend MédiaKözpontjának szoftvere, számos más program használatát tette lehetővé ezzel a készülékkel.

És ne aggdjunk, ha azok közé tartozunk akik egyszerűen nem lehetnek meg a ProgDVB nélkül - nyugodjunk meg, ez a készülék szintén szépen működik ezzel a szoftverrel. A ProgDVB legutóbbi változatába a DVB-S2 támogatást is csatolták, a MédiaKözpont a háttéri keresés segítőjeként most már a múlté.

Egy külön megjegyzés a Dxerek és a szabadidősök számára: a TechnoTrend S2-3650CI készülék, mint minden egyéb számítógépes DVB-S megoldás képes kezelni az MPEG 4:2:2-öt - feltéve, ha telepítve van a megfelelő kódok (kódoló-dekódoló meghajtó program).

Szakértői vélemény

A TechnoTrend S2-3650CI egy HDTV előfizetői beltéri vevőegység alternatívája. Igazán nagy erőt kapunk nem túl drágán. A csatolt szoftver kitűnően működött.

A DiSeQc protokoll 1.1-re való kiszélesítése jól jött volna.



Thomas Haring
TELE-satellite
Tesztközpont
Ausztria



Teletext



A tévéműsor kalauz



Kép a képbén

TECHNIC

DATA

Distributor	DVB-Shop, Deutschland
Tel.	+49-34954/31960
Fax	+49-34954/49233
Website	www.dvbshop.net
E-Mail	webmaster@dvbshop.net
Model	TechnoTrend S2-3650CI
Function	USB készülék a DVB és DVB-S2 vételére SDTV/HDTV-én
Channel Memory	unlimited
Satellites	93
Symbolrate	4-45 Ms/sec.
SCPC Compatible	yes (starting at 1.6 Ms/sec. in our test)
USALS	no
DiSeQc	1.0
EPG	yes
C/Ku-Band Compatible:	yes